



2011

BÜRGERVEREIN UELLEDAHL E.V.

Der Uellendahl

auf alten Postkarten und Ansichten

Stadtteilgeschichte als Projekt des Bürgerverein Uellendahl e.V.

Projekt:

Historische Wanderung durch den Uellendahl

Kartografische Erhebung historischer Gebäude, Orte und Straßenzüge mit einer fotografischen Dokumentation des Gestern und Heute, als Internetprojekt und in gedruckter Form

In diesem Projekt wird versucht, alle noch vorhandenen und auch schon abgetragenen und verschwundenen historischen Gebäude des Bezirkes Uellendahl mit angrenzenden Randgebieten kartografisch zu erheben.

Soweit möglich, sollen dann die ursprünglichen und heutigen Gebäude oder Standorte in Form von Zeichnungen, Radierungen, Lithografien und Fotos oder Zeichnungen dargestellt werden.

Die kontinuierlichen Fortschritte des Projektes werden fortlaufend im Internet auf der Seite:

www.uellendahl.de,

unter dem Link "Historisches", veröffentlicht und jedem zugänglich gemacht.

Nach der Fertigstellung dieses Projektes ist auch eine gedruckte Version angedacht und geplant. Unsere Forschung basiert auf dem Fundus des Wolfgang Nicke und Wilhelm Söhn Archivs, sowie der Sammlung Horn und vieler privater Leihgaben Uellendahler Bürger, die uns mit Dokumenten und alten Fotos unterstützen und den Archiven der Stadt Wuppertal.

Die Autoren Karl-Eberhard Wilhelm und Wolfgang Nicke, sowie der Bürgerverein Uellendahl hoffen auf die weitere Unterstützung der Anwohner des Stadtbezirkes Uellendahl! Wenn Sie Fotos oder Unterlagen zu unserer Stadtteilgeschichte besitzen, würden wir uns sehr freuen, wenn Sie uns diese zur Auswertung überließe, eine Rückgabe Ihrer Unterlagen ist hierbei selbstverständlich! Sie können den Bürgerverein Uellendahl e.V. und somit unser Geschichtsprojekt auch durch Ihre Mitgliedschaft unterstützen. Einen Mitgliedsantrag finden Sie am Ende dieses Kalenders.

Durch die Hilfe und Unterstützung unseres Oberbürgermeisters Peter Jung und dem Museumsdirektor und Leiter des Historischen Engels Zentrums, Dr. Eberhard Illner, dürfen die Archive der Stadt Wuppertal für diese Arbeit in vollem Umfang ausgewertet werden. Hier unser großes Dankeschön an Peter Jung + Dr. Eberhard Illner!

Unser ausdrücklicher Dank geht auch an die Stadtparkasse Wuppertal! Ohne ihre großzügige Unterstützung wäre es uns nicht möglich gewesen, diesen Kalender zu produzieren! Der Vorstand des Bürgerverein Uellendahl e.V.

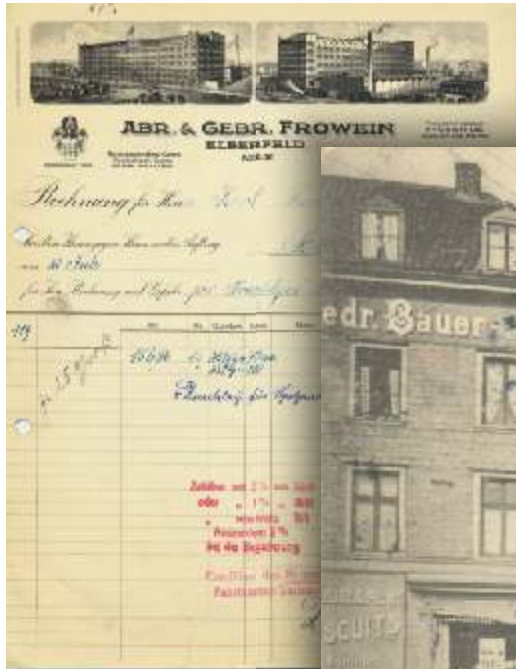


Foto/Karte: Wolfgang Nicke Archiv

Januar 2011

Wo	Mo	Di	Mi	Do	Fr	Sa	So
52						1	2
1	3	4	5	6	7	8	9
2	10	11	12	13	14	15	16
3	17	18	19	20	21	22	23
4	24	25	26	27	28	29	30
5	31						

Die HansasträÙe von der Hamburger Str. aus gesehen, auf einer Postkarte von ca. 1911.

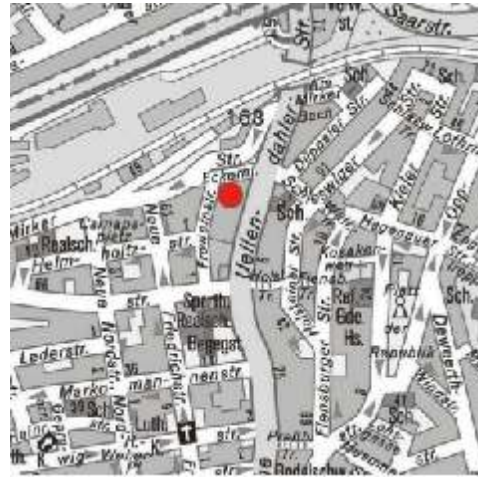


Foto/Karte: Wolfgang Nicke Archiv

Februar 2011

Die Firma Gebr. Frowein an der Uellendahler Straße auf einer Postkarte von 1911. Hier hat sich - bis auf die A46 - nur sehr wenig verändert.

Wo	Mo	Di	Mi	Do	Fr	Sa	So
5		1	2	3	4	5	6
6	7	8	9	10	11	12	13
7	14	15	16	17	18	19	20
8	21	22	23	24	25	26	27
9	28						



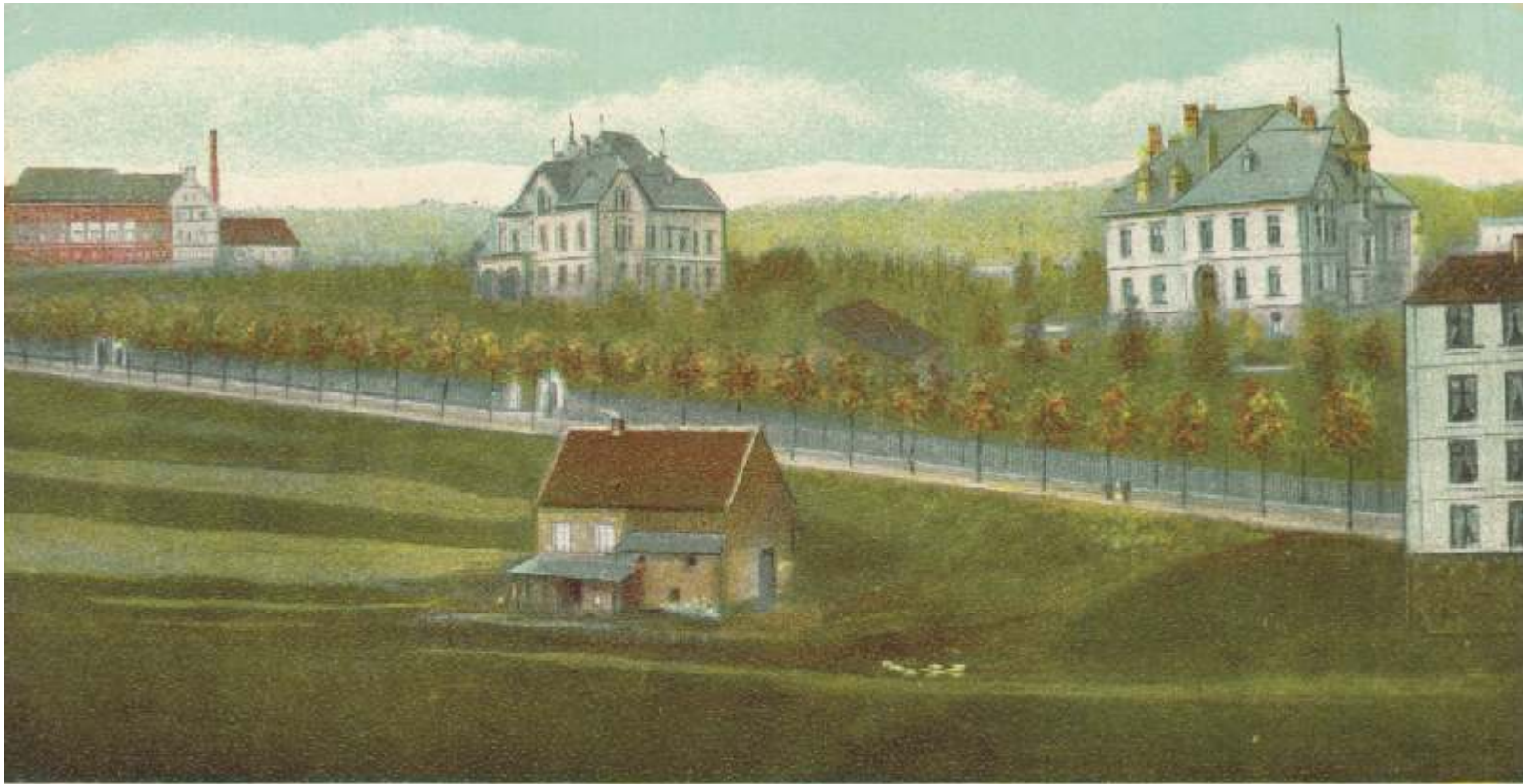
Der Hof Carnap stand an der Ecke Eckernförder Str. / Froweinstraße.

April 2011

Wo	Mo	Di	Mi	Do	Fr	Sa	So
13					1	2	3
14	4	5	6	7	8	9	10
15	11	12	13	14	15	16	17
16	18	19	20	21	22	23	24
17	25	26	27	28	29	30	

Haus Carnap
in der Mirke am
Rande des
Uellendahl.





Foto/Karte: Wolfgang Nicke Archiv

Bergisches Land. (Am Vogelsang)

März 2011

Wo	Mo	Di	Mi	Do	Fr	Sa	So
9		1	2	3	4	5	6
10	7	8	9	10	11	12	13
11	14	15	16	17	18	19	20
12	21	22	23	24	25	26	27
13	28	29	30	31			

Die untere **V**ogelsangstraße mit dem Kaiser-Wilhelm- und Erbschloe-Stift. Beide bilden heute das Städt. Altenheim Vogelsangstraße. Die Karte ist ca. von 1910. Links oben die Hebammenlehranstalt.



Foto/Karte: Sammlung Manns



Foto/Karte: Gabriel Kolaß

Mai 2011

Wo	Mo	Di	Mi	Do	Fr	Sa	So
17							1
18	2	3	4	5	6	7	8
19	9	10	11	12	13	14	15
20	16	17	18	19	20	21	22
21	23	24	25	26	27	28	29
22	30	31					

Das Bergische Häuschen
gestern und heute.
Es steht in der oberen Kohlstraße.
Das Foto oben rechts - aus den 30er Jahren - zeigt den
Zeppelin über dem Bergischen Häuschen.

Foto/Karte: Henning Nierhaus Archiv



Juni 2011

Wo	Mo	Di	Mi	Do	Fr	Sa	So
22			1	2	3	4	5
23	6	7	8	9	10	11	12
24	13	14	15	16	17	18	19
25	20	21	22	23	24	25	26
26	27	28	29	30			

Die Firma H.A. Nierhaus
Das Werk Uellendahl der 1876
gegründeten Bandwirkerei wurde 1909
Am Deckershäuschen erbaut.
Heute Standort der Firma Lingemann.



Foto: Wilhelm Sohn Archiv

Juli 2011

Wo	Mo	Di	Mi	Do	Fr	Sa	So
26					1	2	3
27	4	5	6	7	8	9	10
28	11	12	13	14	15	16	17
29	18	19	20	21	22	23	24
30	25	26	27	28	29	30	31

Der Hof Stiefeling stand etwa in der Mitte der Kreuzung Am Deckershäuschen / Hans - Böckler - Straße. Rechts hinten ist das Bürogebäude der ehemaligen Firma H.A. Nierhaus zu sehen.

Elberfeld-Uellendahl, oberhalb Rauhkamp.



Foto/Karte: Rolf Müller Archiv

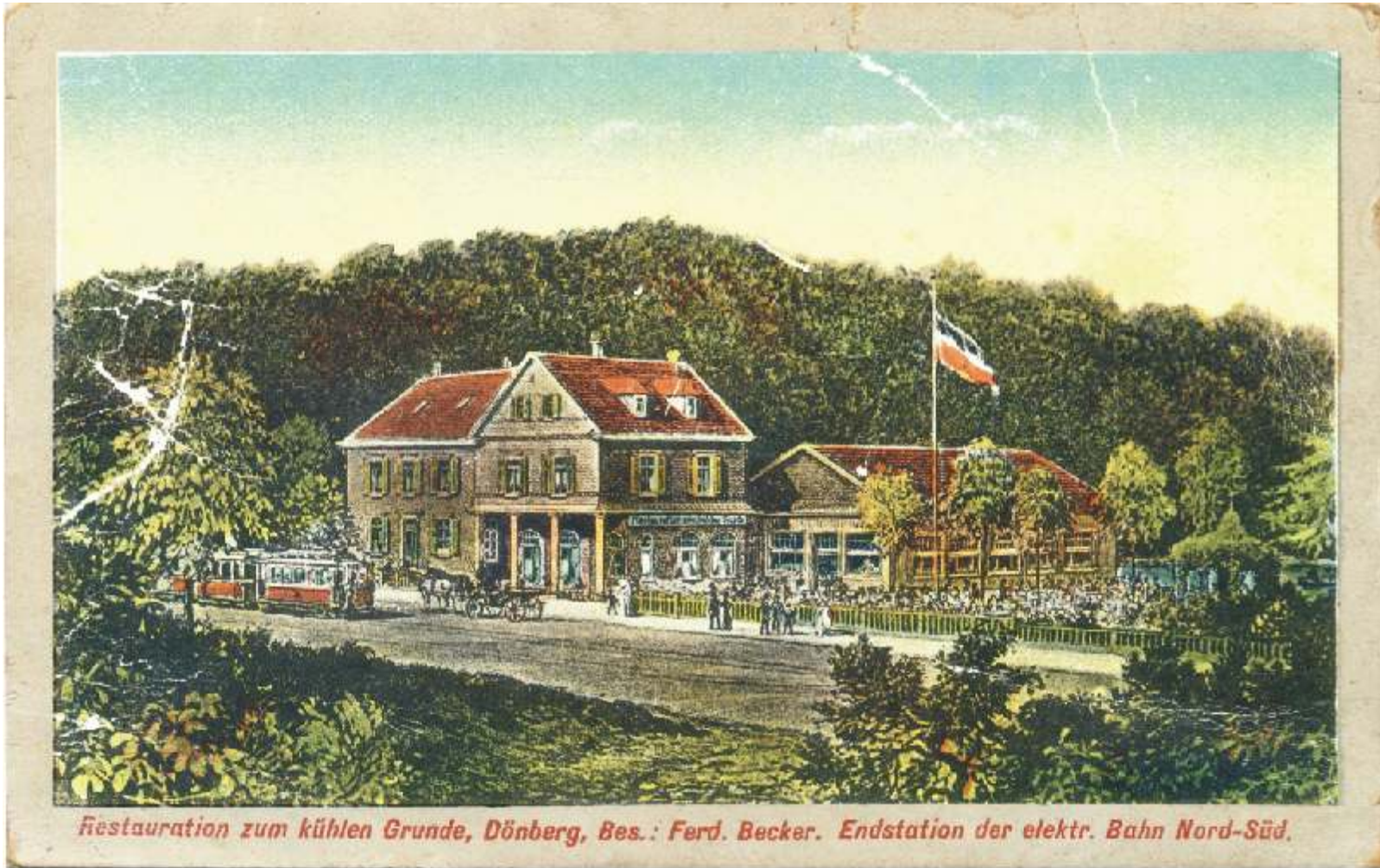
August 2011

Wo	Mo	Di	Mi	Do	Fr	Sa	So
31	1	2	3	4	5	6	7
32	8	9	10	11	12	13	14
33	15	16	17	18	19	20	21
34	22	23	24	25	26	27	28
35	29	30	31				

Eine sehr seltene Karte vom Raukamp
Diese Karte zeigt den ehemals idyllischen Raukamp ca. 1910 mit fünf Gebäuden, die heute noch stehen. Die zwei Villen im Hintergrund, darunter zwei Gebäude am Flöthen und der Hof am linken angeschnittenen Bildrand.

(Siehe auch Titelseite des Kalenders)

Foto/Karte: Wolfgang Nicke Archiv



September 2011

Wo	Mo	Di	Mi	Do	Fr	Sa	So
35				1	2	3	4
36	5	6	7	8	9	10	11
37	12	13	14	15	16	17	18
38	19	20	21	22	23	24	25
39	26	27	28	29	30		

Restaurant zum kühlen Grunde

an der Dönberger Straße.

Hier war die Endstation der Straßenbahn in Richtung Dönberg. Sie wurde am 01.08.1970 stillgelegt.

Jugendgartenheim des Arndt-Vereins Elberfeld-Üllendahl.



Foto/Karte: Wolfgang Nicke Archiv

Oktober 2011

Wo	Mo	Di	Mi	Do	Fr	Sa	So
39						1	2
40	3	4	5	6	7	8	9
41	10	11	12	13	14	15	16
42	17	18	19	20	21	22	23
43	24	25	26	27	28	29	30
44	31						

Der Hof Hiedel am Norkshäuschen war auch die Heimat des Ernst Moritz Arndt Vereins im Uellendahl. Er stand im Bereich oberhalb der Kurve im Norkshäuschen / Brucher Häuschen.

Nachcoloriertes Foto von 1919



Foto: Wilhelm Sohn Archiv

November 2011

Wo	Mo	Di	Mi	Do	Fr	Sa	So
44		1	2	3	4	5	6
45	7	8	9	10	11	12	13
46	14	15	16	17	18	19	20
47	21	22	23	24	25	26	27
48	28	29	30				

Die Schreinerei Voss stand gegenüber der Einmündung des Barmer Weges - heute Westerbusch - an der Uellendahler Straße.



Foto: Wilhelm Sohn Archiv

Dezember 2011

Wo	Mo	Di	Mi	Do	Fr	Sa	So
48				1	2	3	4
49	5	6	7	8	9	10	11
50	12	13	14	15	16	17	18
51	19	20	21	22	23	24	25
52	26	27	28	29	30	31	

Halfmanns Hüsken stand ursprünglich am Wasserlauf etwa an der Zufahrt zum Parkplatz von TEPA. Ein Foto von 1929. Der heutige Standort liegt ca. 300 Meter in Richtung Raukamp auf der gegenüber liegenden Seite der Uellendahler Straße.

Der Bürgerverein Uellendahl finanziert sich aus Mitgliedsbeiträgen und Spenden.

Jährliche Mindestbeiträge:

Einzelperson	20,00 €
Paare	25,00 €
Gewerbtreibende	75,00 €
Junge Erwachsene bis 21 Jahre	10,00 €

Jugendliche bis einsch. 17. Lebensjahr beitragsfrei
"Schnuppermitgliedschaft" 1 Jahr kostenfrei

Bankverbindung: Stadtparkasse Wuppertal
Konto-Nr.: 390 328
Bankleitzahl: 330 500 00

Antrag auf Mitgliedschaft im Bürgerverein Uellendahl e.V.

- Ja, Ich/ Wir möchte/n zum..... Mitglied/er des Bürgervereins Uellendahl werden.
- 1 Jahr kostenlose "Schnuppermitgliedschaft"
- Beitragseinzug per günstigem Lastschriftzug
- Ich/ Wir zahlen den Mindestbeitrag von 20,00 € / 25,00 € pro Jahr.
- Ich/ Wir zahlen den Mindestbeitrag von 75,00 € pro Jahr für Gewerbetreibende
- Ich zahle den Beitrag für Junge Erwachsene von 10,00 € / Jahr
- Ich bin beitragsfreier Jugendlicher

Bitte in Druckbuchstaben ausfüllen und unterschreiben, dann per Post oder Fax an den Bürgerverein Uellendahl e.V., c.o. Eulen-Apotheke, Uellendahler Str. 440, 42109 Wuppertal; oder Fax: 0202-2547274 schicken.

Name, Vorname:

Geburtsdatum:

Name, Vorname des Partners:

Geburtsdatum:

Straße, Hausnummer:

PLZ, Wohnort:

Telefon/Handy:

E-Mail Adresse:

Kontoverbindung:

Kontoinhaber:

Bank:

Konto Nr.: BLZ:

Ich bin einverstanden, dass mein Mitgliedsbeitrag per Lastschrift eingezogen wird.

Datum, Unterschrift: